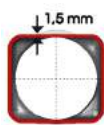
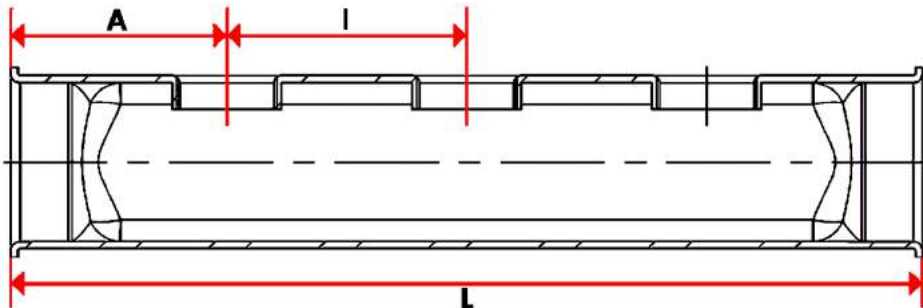
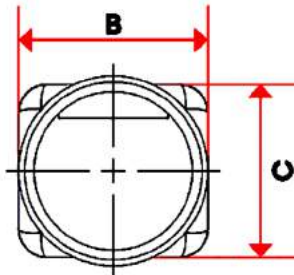


Verteilerrohre aus Edelstahl AISI 304L (1.4306)

Einsatzbereich: allgemeiner Maschinenbau, Vakuumtechnik, Handhabungstechnik, Fördertechnik und andere
Material: **Edelstahl AISI 304L (1.4406)**
Medium: Druckluft, Öl, Wasser sowie div. aggressive Medien
Temperatur: +110°C
Druck: 10 bar
Gewinde: BSP zylindrisch (ISO 228)



Max. Durchfluss: 5m³/h

Stirnseitig 2xG 1", Abgänge 1 x längsseitig G 1/2"

Art.-Nr.	Typ G1 N G	N	L	A	B	C	I
31415421	E553-1"-2x1/2	2	143	45	39,5	36	50
31415431	E553-1"-3x1/2	3	193	45	39,5	36	50
31415441	E553-1"-4x1/2	4	243	45	39,5	36	50
31415451	E553-1"-5x1/2	5	293	45	39,5	36	50
31415461	E553-1"-6x1/2	6	343	45	39,5	36	50
31415471	E553-1"-7x1/2	7	393	45	39,5	36	50
31415481	E553-1"-8x1/2	8	443	45	39,5	36	50
31415491	E553-1"-9x1/2	9	493	45	39,5	36	50
31415501	E553-1"-10x1/2	10	543	45	39,5	36	50
31415511	E553-1"-11x1/2	11	593	45	39,5	36	50
31415521	E553-1"-12x1/2	12	643	45	39,5	36	50



Stirnseitig 2xG 1", Abgänge 2 x längsseitig G 1/2"



Art.-Nr.	Typ G1 N G	N	L	A	B	C	I
31415621	E554-1"-2x2x1/2	2	143	45	39,5	36	50
31415631	E554-1"-2x3x1/2	3	193	45	39,5	36	50
31415641	E554-1"-2x4x1/2	4	243	45	39,5	36	50
31415651	E554-1"-2x5x1/2	5	293	45	39,5	36	50
31415661	E554-1"-2x6x1/2	6	343	45	39,5	36	50
31415671	E554-1"-2x7x1/2	7	393	45	39,5	36	50
31415681	E554-1"-2x8x1/2	8	443	45	39,5	36	50
31415691	E554-1"-2x9x1/2	9	493	45	39,5	36	50
31415701	E554-1"-2x10x1/2	10	543	45	39,5	36	50
31415711	E554-1"-2x11x1/2	11	593	45	39,5	36	50
31415721	E554-1"-2x12x1/2	12	643	45	39,5	36	50

Abbildungen, Beschreibungen und Maße sind unverbindlich und dienen nur als Richtwert.